

# DESCUBRIENDO EL PERÚ CLÁSICO

Durata: 14 giorni/ 11 notti

**Tour con Partenze a date fisse - Minimo 2 partecipanti**

*Paracas e le Isole Ballestas*  
*Nazca e le sue misteriose linee*  
*Arequipa la città bianca*  
*Puno, il lago Titicaca e la comunità Uros*  
*Cuzco "l'ombellico del mondo"*  
*Pisac e il mercato artigianale*  
*Machu Picchu "la città della perdita degli Inca"*  
*Lima, "la città dei re"*

## 2° giorno - LIMA/ PARACAS (255 km - 3 ore circa)

Arrivo all'aeroporto internazionale Jorge Chavez, ed incontro con il nostro assistente locale. Trasferimento in città e partenza per la visita di Lima, la "Città dei Re" e una delle più importanti capitali del Sudamerica con un mix di architettura coloniale e moderna. Si inizia dalla Plaza de Armas (la piazza principale), testimone non solo della fondazione da parte degli Spagnoli, da Francisco Pizarro nel 1535, ma anche dei movimenti di indipendenza del Perù. Visita alla Cattedrale, costruita dagli Spagnoli in stile barocco nel XVII sec., al Palazzo del Governo, dove ogni giorno si svolge il cambio della guardia, alla Chiesa di San Francesco, e al termine si visiterà il quartiere moderno di Miraflores, centro amministrativo e finanziario di Lima. Successivamente visita del museo Larco Herrera che ospita una grande collezione d'oro, argento e ceramiche del periodo precolombiano. Pranzo libero. Nel pomeriggio, trasferimento privato alla stazione degli autobus e partenza per Paracas. Arrivo in serata, incontro con il personale locale e trasferimento privato all'hotel. Cena libera e pernottamento.

## 3° giorno - PARACAS/ NAZCA (220 km - 4 ore circa)

Prima colazione in hotel. Verso le ore 08.00, visita delle isole Ballestas (servizio condiviso con guida in

spagnolo/inglese) che sono abitate da volatili marini come i pinguini di Humboldt, pellicani, albatros e leoni marini. Sono formazioni rocciose tagliate dalla natura con grotte e caverne che gli danno forme impressionanti. Vicino alle coste, si può apprezzare una strana figura a forma di candelabro o cactus che si trova disegnata su una collina. Si dice che possa essere fatta dagli stessi uomini che disegnarono le linee di Nazca. (escursione soggetta a condizioni climatiche). Pranzo libero. Nel pomeriggio, trasferimento privato alla stazione degli autobus e partenza per Nazca. All'arrivo, incontro con il personale locale e trasferimento privato all'hotel. Cena libera. Pernottamento.

## 4° giorno - NAZCA/ AREQUIPA (566 km - 10 ore circa)

Prima colazione in hotel. In mattina, sorvolo delle misteriose Linee di Nazca. Ad oggi gli studiosi non sono riusciti a comprendere la finalità ed il significato di queste immense linee a forma di animali e piante osservabili solamente dal cielo. Le figure di animali sono fra i 15 ed i 300 metri. (escursione soggetta alle condizioni climatiche). Pranzo libero. Nel primo pomeriggio trasferimento alla stazione degli autobus e partenza con autobus di linea Cruz del Sur in direzione di Arequipa. Arrivo in tarda serata, ricevimento in stazione e trasferimento in hotel. Cena libera. Pernottamento.

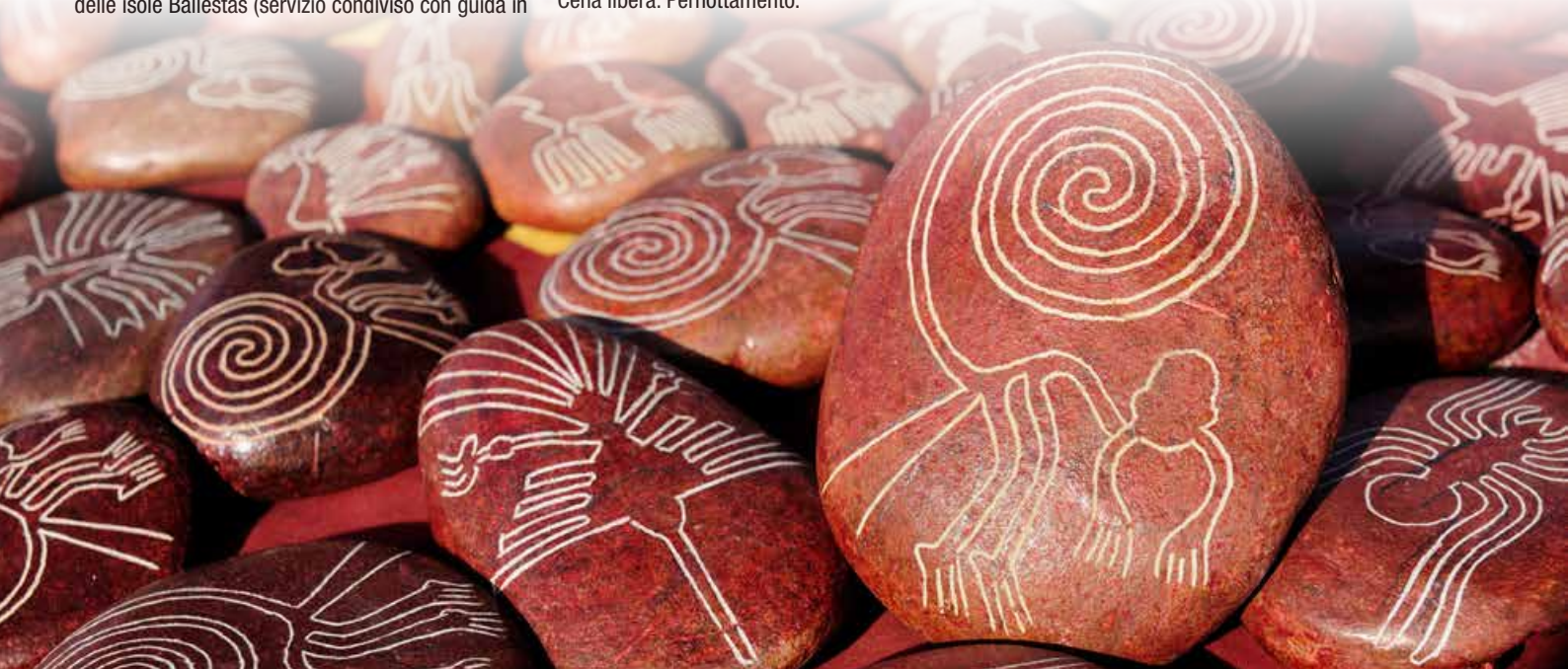


## 5° giorno - AREQUIPA

Prima colazione in hotel. Visita della città conosciuta come "città bianca", ricca di edifici in stile spagnolo e chiese costruite nella tipica pietra bianca. Visita del tranquillo quartiere di Chilina, con vista sulle antiche colture a terrazzamenti; il pittoresco e superbo quartiere di Yanahuara; si prosegue verso la Plaza de Armas circondata da belle arcate; la Cattedrale, costruita nel XIX sec., la chiesa della Compagnia e i suoi chiostri, considerati l'espressione perfetta dell'architettura religiosa del XVII sec.. Successivamente visita al celebre convento di Santa Catalina, unico al mondo, con le sue viuzze e piazze, tutte portano un nome spagnolo. Questo monumento dove hanno vissuto le religiose spagnole per parecchi secoli, è stato aperto al pubblico nel 1970. È una vera e propria cittadella all'interno della città di Arequipa. Al termine, trasferimento in hotel. Pranzo libero e resto della giornata a disposizione. Cena libera. Pernottamento.

## 6° giorno - AREQUIPA/ PUNO (325 km - 6 ore circa)

Prima colazione in hotel. Mattinata a disposizione. Pranzo libero. Verso le ore 13h00 partenza dall'hotel con autobus turistico in direzione Puno (3800mt). L'autobus effettuerà alcune fermate per poter fotografare lo splendido paesaggio. All'arrivo alla stazio-



ne degli autobus, assistenza per il trasferimento in hotel. Cena libera. Pernottamento.

**7° giorno - PUNO**

Prima colazione in hotel. Escursione sul lago Titicaca (barca veloce in servizio condiviso con guida privata in italiano). La leggenda racconta che dalle sue acque sono emersi Mama Occlo e Manco Capac fondatori dell'impero Inca. La prima sosta è sulle Isole Galleggianti degli Uros, indios il cui modo di vita e tradizione hanno sempre attirato la curiosità dei visitatori: chiamati anche tribù dell'acqua, vivono su isole di canna di totora, materiale che utilizzano anche per le loro capanne e le loro imbarcazioni e si nutrono di sola pesca. Si prosegue poi per l'Isola di Taquile. Dall'alto dell'Isola di Taquile sarete sorpresi dal meraviglioso spettacolo che vi si presenterà: il Lago Titicaca e le montagne che lo circondano. Scoperta e incontro con gli abitanti dell'isola, gli indigeni Aymara che sono degli eccellenti tessitori. Pranzo in ristorante della comunità a Taquile. Tempo a disposizione sull'isola. Rientro a Puno. Cena libera e pernottamento.

**8° giorno - PUNO/ CUZCO  
(380 km - 10 ore circa)**

Prima colazione in hotel. Partenza per Cuzco (autobus turistico in servizio condiviso con guida di lingua spagnola/inglese). La bellezza del paesaggio è unica, passando dall'altopiano alle Ande e attraversando numerosi villaggi caratteristici. Durante il percorso l'autobus effettuerà delle fermate per la visita di Pucara, Raqchi dove sarà possibile ammirare antiche rovine Huari e il bel tempio di Huiracocha e l'ultima fermata ad Andahuaylillas, dove si trova l'impressionante cappella conosciuta come "la piccola sistina". Il punto più elevato che si attraversa è La Raya (4000 mt) che segna il limite tra la zona andina e quella dell'altopiano. Pranzo in ristorante locale durante il tragitto. Arrivo in serata a Cuzco, antica capitale dell'impero Inca, il cui nome in lingua quechua significa "l'ombelico del mondo". Trasferimento e sistemazione in hotel. Cena libera. Pernottamento.

**9° giorno - CUZCO/ MERCATO DI PISAC/  
OLLANTAYTAMBO/ AGUAS  
CALIENTE**

Prima colazione in hotel. In mattinata, partenza per la Valle Sacra degli Inca. Sosta per la visita del mercato artigianale di Pisac. Dalla piazza principale dove spicca un albero centenario di Pisonay, inizia la fiera che avvolge tutto il paese offrendo ai visitatori uno spettacolo di colore e folklore. La frutta e la verdura sono ordinatamente esposte su teli distesi al suolo, si possono trovare inoltre molti negozietti dove comprare articoli artigianali provenienti da tutta la regione: tessuti colorati, ponchos tradizionali, gioielli, antichità, oggetti rituali e molto altro. Pranzo libero. Partenza, quindi, per Ollantaytambo, uno degli ultimi siti costruiti dagli Inca prima dell'arrivo degli spagnoli. Gran parte della costruzione è rimasta inconclusa, le pietre abbandonate come testimonianza della battaglia che si tenne tra Manco II e i conquistadores. Visita al villaggio dove le strette vie, la piazzetta e le fondamenta delle costruzioni sono ancora quelle originali. Trasferimento alla stazione ferroviaria di Ollantaytambo e partenza per Aguas Calientes con

il treno Expedition. Cena in hotel. Pernottamento. I passeggeri dovranno partire con uno zaino con l'occorrenza per 2 giorni e 1 una notte poiché sul treno per Aguas Calientes sono consentiti solo bagagli a mano per un peso complessivo di 5kg. Le valige rimarranno custodite nell'hotel di Cuzco.

**10° giorno - MACHU PICCHU/ AGUAS  
CALIENTE/ POROY/ CUZCO  
(106 km - 4 ore circa)**

Prima colazione in hotel. Visita alle maestose rovine de "la città perduta degli Inca", scoperta nel 1911 dall'antropologo americano Hiram Bingham. Le rovine si trovano sulla cima del Machu Picchu (montagna vecchia in quechua), ai piedi del Huayana Picchu (montagna giovane), circondate dai fiumi Urubamba e Vilcanota. Il complesso è diviso in due grandi zone: la zona agricola, formata dai tipici terrazzamenti inca che si trova a sud e la zona urbana a nord, che era l'area dedicata alle attività quotidiane, civili e religiose. Rientro ad Aguas Calientes e partenza in treno Expedition fino alla stazione di Poroy, proseguimento per Cusco con assistenza parlante italiano. Sistemazione in hotel. Cena libera. Pernottamento.

**11° giorno - CUZCO**

Prima colazione in hotel. Visita di Cuzco: la Plaza de Armas, dove secondo la leggenda si conficcò il bastone d'oro dell'Inca Manco Capac, indicandogli il luogo esatto dove fondare la città che sarebbe diventata la capitale dell'Impero; la cattedrale del XVII sec. e il Koricancha. Successivamente visita delle rovine fuori Cuzco: l'anfiteatro di Kenko, tempio religioso di forma complessa, Puka Pukara - la fortezza rossa - costruita dagli Inca e composta da scalinate e terrazzamenti. Tambomachay chiamato anche "bagno dell'inca" con le sue acque; Sacsayhuaman, la ciclopica fortezza che difendeva Cuzco. Pranzo libero e resto della giornata a disposizione. Cena libera. Pernottamento.

**12° giorno - CUZCO/ LIMA**

Prima colazione in hotel. All'ora convenuta, trasferimento in aeroporto e volo per Lima. Arrivo e trasferimento all'hotel previsto. Resto della giornata a disposizione. Pranzo e cena libere.

**13° giorno - LIMA/ PARTENZA**

Prima colazione in hotel. All'ora preventivamente convenuta, trasferimento all'aeroporto e partenza per l'Italia o la prossima destinazione.

**INFORMAZIONI UTILI**

**Documenti**

Consultare la sezione "Notizie Utili".

**Hotels selezionati**

PARACAS	La Hacienda Bahia Paracas	4★
NAZCA	Nazca Lines	3★ Sup.
AREQUIPA	Casa Andina Select Arequipa	4★
PUNO	Eco Inn	3★ Sup.
CUZCO	Eco Inn	4★
AGUAS CALIENTE	El Mapi	3★ Sup.
LIMA	Josè Antonio	4★

(o strutture di pari categoria secondo disponibilità)

Quote individuali di partecipazione		UPE2
DATE DI PARTENZA 2018	Volo + Tour da	
Maggio 15	€ 2.300	
Giugno 19 - 26	€ 2.300	
Luglio 10 - 17	€ 2.300	
Agosto 7 - 21	€ 2.300	
Settembre 4 - 18	€ 2.300	
Ottobre 16	€ 2.300	
Novembre 20	€ 2.300	
Dicembre 4 - 18	€ 2.300	
Supplemento camera singola	€ 345	

Tasse aeroportuali, a partire da € 515.

Supplemento per persona, sia in doppia sia in singola, per partenza privata, minimo 2: a partire da € 410.

Riduzione per sistemazione in hotel 3\*\*\*, sia in doppia, sia in singola: € 115.

**Le quote comprendono**

Passaggio aereo dall'Italia in classe turistica dedicata • Passaggio aereo interno in Perù in classe turistica • Franchigia bagaglio a seconda della compagnia prescelta e della classe prenotata • Trasferimento da e per l'aeroporto con assistenza in italiano • Autobus di linea sulle tratte Lima/ Paracas/ Nazca/Arequipa e autobus turistico sulle tratte Arequipa/ Puno e Puno/Cuzco • Trasporto su base privata durante le escursioni a Lima, Arequipa, Cuzco e alla Valle Sacra e Machu Picchu e guida parlante italiano • Treno andata e ritorno per Machu Picchu (Expedition) • Sistemazioni negli hotels indicati o similari pari categoria con il trattamento di pernottamento e prima colazione americana • Pasti indicati in programma; ingressi ai siti archeologici menzionati • Sorvolo sulle linee di Nazca • Polizza assicurativa medico-bagaglio integrativa sino ad € 50.000,00.

**Le quote non comprendono**

Tasse aeroportuali applicabili ed espresse a parte • Pasti non espressamente menzionati in itinerario • Bevande ai pasti • Mance durante il viaggio • Facchinaggio in hotel e negli aeroporti/stazione degli autobus • Tasse d'ingresso non specificate nel programma; tasse locali non presenti e non espresse in programma • Extra in genere di carattere personale • Tutto quanto non espressamente indicato in programma e/o alla voce "Le quote comprendono".

**Siti UNESCO**

Qhacpac Nan, che in lingua quechua significa "La grande strada" • Linee e geoglifi di Nazca e Pampas de Jumana • Città di Cuzco • Centro Storico di Lima • Santuario Storico di Machu Picchu • Centro storico della città di Arequipa.